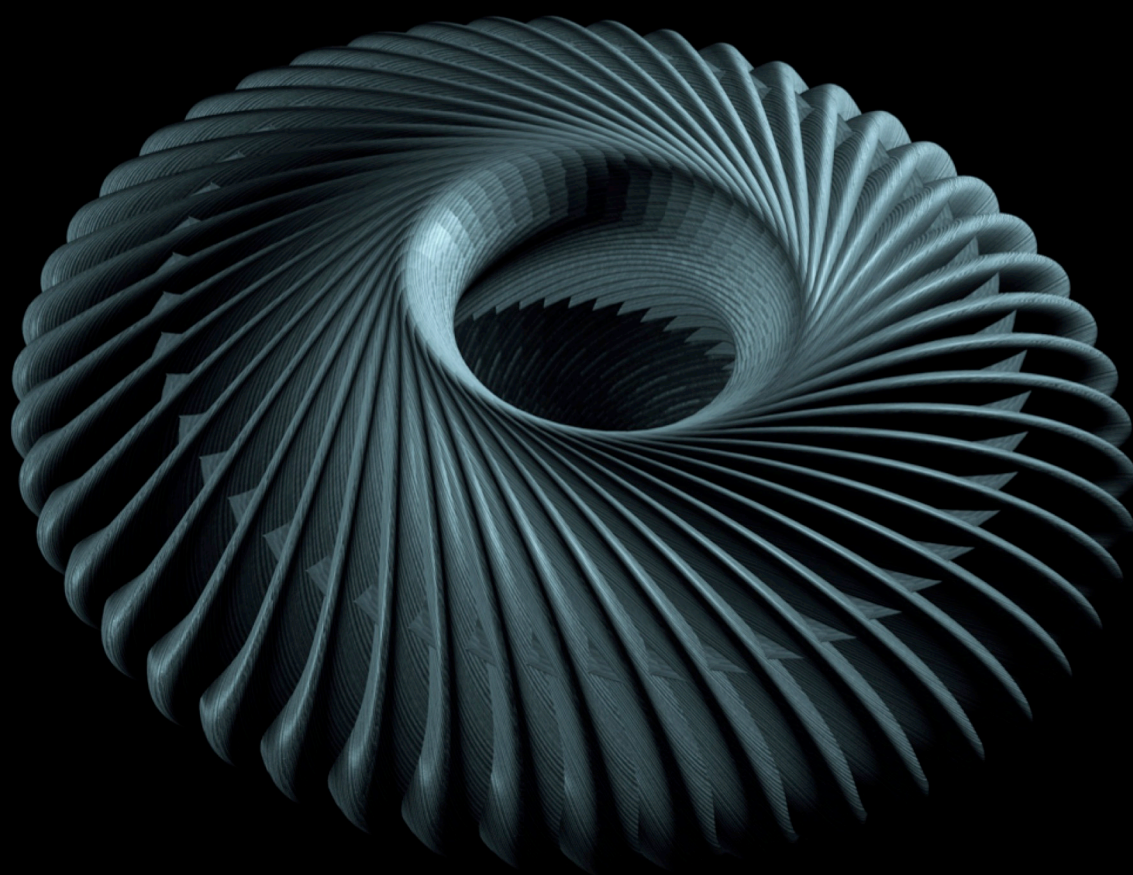


# CONFERENCIAS

SUSTAINABLE AIR MOBILITY – MOVILIDAD AÉREA SOSTENIBLE

# SAM19



GUÍA DEL PARTICIPANTE

12 JUNIO 2019 LA NAVE C/CIFUENTES 5 MADRID

ROHDE & SCHWARZ



ILNI  
LA NAVE

prades  
Investigación y Desarrollo

## 1. INFORMACIÓN PARA EMPRESAS Y ENTIDADES PARTICIPANTES EN LAS CONFERENCIAS SAM 19 La Nave

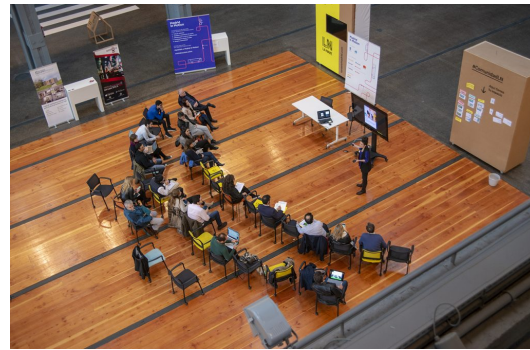
La feria se celebra en La Nave, c/Cifuentes nº 5 y el horario al público es de 10:00 a 19:00 horas, para visitar la zona de empresas y entidades participantes.

En paralelo se ofrece un amplio programa de conferencias, talleres y experiencias que se han desarrollado durante la jornada con diferentes horarios.

La Nave consta de varios espacios con capacidad suficiente para albergar los eventos que vamos a celebrar:

### Nave central:

Ocupa una superficie de 5.874 m<sup>2</sup> (139x43). Tras la remodelación, el edificio conserva tres naves, delimitadas por dos hileras de columnas, resultando un espacio totalmente diáfano de 20 mts de ancho. El aforo estimado de esta zona es de 2.700 personas



Además, hay dos zonas elevadas, en primera y segunda planta, con sendas superficies de 645 m<sup>2</sup> y 300 m<sup>2</sup>, con capacidad aproximada para 100 y 70 personas.

La celebración del evento se ha dividido en varios espacios, de forma que se pueden realizar actividades simultáneas. El espacio principal de actividades es la nave central, cuyo espacio diáfano de 20x143 m se ha dividido en 3 partes: En el primer tercio se realizarán las conferencias, y en los dos tercios restantes se ubicarán los expositores.



## EXPOSITORES

Cuenta con una **zona de exposición**, de 20 metros de ancho por 80 de largo, en la que los participantes disponen de un espacio con módulos de participación para los expositores con **stand-packs** para exhibir sus productos

La exposición es gratuita para Start Up, Empresas de Base Tecnológica (EBT), entidades sin ánimo de lucro, asociaciones y fundaciones y otros organismos públicos o privados que aporten valor añadido a las conferencias.



Se facilitará un stand-pack formado por un expositor, dos sillas y conexión Wifi, siendo por cuenta del participante el montaje de los Roll-Up e imagen corporativa en el stand.

El diseño de cada stand no presentará obstáculos y su distribución garantiza la accesibilidad a todas las personas en toda la superficie expositiva. Igualmente el expositor deberá favorecer la accesibilidad a todos los contenidos, como se refleja en el **anexo I. Accesibilidad.**



## 2. MODALIDADES DE PARTICIPACIÓN

### CONFERENCIANTES

Se puede participar como Ponente individual, o integrando una de las mesas redondas que se establecen en el programa. Los ponentes remitirán su propuesta a [info@prades.eu](mailto:info@prades.eu) antes del 1 de junio indicando si quieren participar como ponentes o integrando la mesa redonda que elijan.

### START UP Y PYME

La participación en la zona de exhibición se reserva de manera gratuita principalmente a Start Up y Pymes de Base tecnológica EBT, que por su carácter innovador y proximidad al ecosistema eVTOL aporten valor a las conferencias.

### INVERSOR

**Las conferencias contarán con la presencia de inversores, de forma que por la tarde seleccionarán a las Start Up y asistirán a la ronda de financiación.**

### REUNIONES B2B

Se realizarán por la tarde en la 2ª planta, tanto entre inversores y Start Up como entre empresas, siendo un buen lugar para realizar Networking

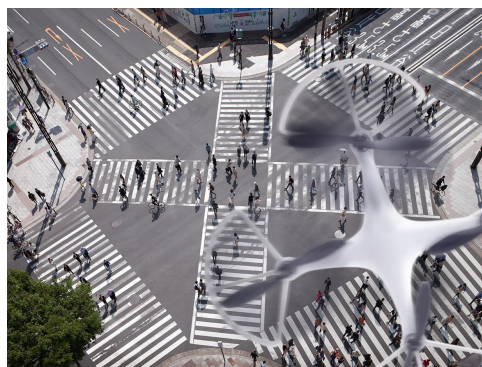
### MEDIA PARTNER

Cuenta con el apoyo de las principales entidades relacionadas con cada uno de los sectores implicados, instituciones internacionales de reconocido prestigio, y una repercusión mediática en todos los medios de comunicación y redes sociales.

### SPONSOR

Cuenta con el patrocinio de destacadas entidades relacionadas con cada uno de los sectores implicados, instituciones internacionales de reconocido prestigio. En la guía del Sponsor encontrará la toda la información que necesita para participar como sponsor y patrocinar el evento.

Para más información sobre el contenido de las conferencias, consulte **el programa y la agenda**, con información sobre las **mesas redondas y ponencias**, así como **entidades y empresas participantes**. También podrá consultar los participantes en la **zona de exposición** y la descripción de los mismos.



### 3. ¿A QUIÉN SE DIRIGE?

Sponsorizar las “CONFERENCIAS SAM 19” es una oportunidad única para realizar contactos y presentar sus productos y/o servicios a emprendedores con ideas de negocio sobre movilidad, empresarios con negocios propios e inversores en busca de nuevos negocios y franquicias, todos ellos relacionados con la cadena de valor de la movilidad aérea sostenible.

#### **Consultings y Pymes de Movilidad Aérea On Demand:**

- Multinacionales
- Pymes tecnológicas en expansión que quieran penetrar en el mercado de la movilidad aérea
- Consultings e ingenierías

#### **Fabricantes de material móvil:**

- Fabricantes de dispositivos aéreos, diseñadores, fabricantes de equipos y componentes, baterías, sistemas de guiado y aviónica, microelectrónica...
- UTM, Simuladores, Navegadores, realidad virtual y aumentada, sistemas de navegación autónomos

#### **Infraestructuras:**

- Plataformas tecnológicas, empresas constructoras y de servicios, estudios de ingeniería y arquitectura, diseñadores de espacios urbanos...

#### **Superestructuras:**

- Fabricantes de repetidores y antenas, dispositivos para conexión 5G, distribución eléctrica, estaciones de carga, fotovoltaicas...
- Operadores de telefonía, satélite, 5G, UTM, ATM, Geomática, LIDAR; cartografía 5G...
- Equipos de recogida de datos, estaciones meteorológicas, sensores de temperatura, viento...

#### **Instalaciones auxiliares:**

- Estaciones aéreas, vertipuertos, dronpuertos, aeroparks, terminales de mercancías, aerostops...
- Empresas de sharing, franquicias...

#### **Aplicaciones:**

- Delivery, eCargo, Logística, Last mile,
- Inspección y mantenimiento de infraestructuras
- Health care, emergencias

### **Entidades relacionadas con ciencia y técnica: marketing de contenidos**

- Fundaciones
- Asociaciones
- Organizaciones y sociedades científicas o académicas
- Universidades
- Colegios profesionales

### **Colaboradores y Partners estratégicos:**

- Entidades relacionadas con el fomento de la innovación

- Medios de comunicación
- Community managers, Influencers
- Instituciones públicas y redes de acompañamiento
- Asociaciones y entidades de Movilidad y Turismo Sostenible

### **Inversores**

- Business Angels
- Venture Capital
- Family Capital



Cortesía: Rohde & Schwarz

## PARTICIPAR COMO INVERSOR

Los inversores, entidades de financiación, Family Capital, Business Angels y Venture Capital que participen en el evento, tendrán la posibilidad de poner su logo en la publicidad de las conferencias de manera gratuita, y podrán disponer de un tiempo en una mesa redonda con posteriores reuniones B2B en la jornada de tarde, con las start up y empresas asistentes.

Prades I+D y Gyrobike le ofrece la posibilidad de invertir en el proyecto y en las empresas Prades I+D, S.L. y GYROBIKERS S.L.U., así como el patrocinio de la participación en la fase 3 de los GoFly Prize sponsored by Boeing. Si desean más información, pueden ponerse en contacto en el siguiente email: [info@prades.eu](mailto:info@prades.eu)



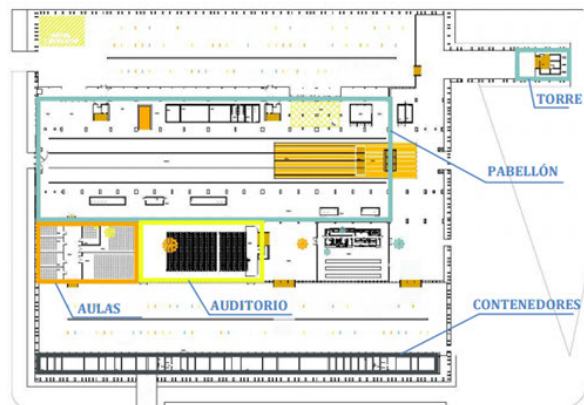
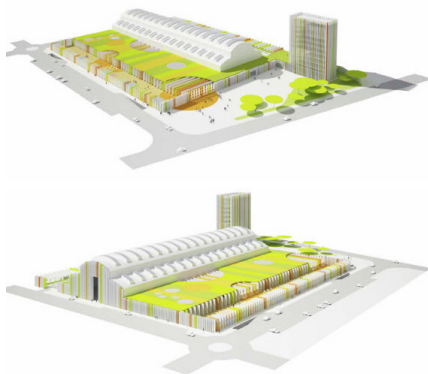
## PLANO DE LA FERIA

LA NAVE. Calle Cifuentes 5, 28021, Madrid

La Nave está situada en la antigua fábrica de ascensores Boetticher de Villaverde. Se trata de un edificio industrial diseñado en los años 40 por el ingeniero Eduardo Torroja, que mantuvo su uso como fábrica hasta 1992. En la actualidad es un espacio dedicado al emprendimiento y la innovación, que acoge diversos tipos de eventos como encuentros entre emprendedores, cursos de

formación, charlas y diferentes iniciativas relacionadas con las nuevas tecnologías.

La Nave cuenta con una superficie total de 12.317 m<sup>2</sup>, de los que para el evento se disponen gracias a la versatilidad de sus cinco espacios bien diferenciados: el Pabellón, la Torre, las Aulas, el Auditorio y los Contenedores. El edificio está dotado de sistemas de red de área local cableada y Wi-Fi y dispone de energía solar térmica y geotérmica, recogida de aguas pluviales para riego y cubierta para uso vegetal.





## GENERAL INFORMATION / INFORMACIÓN GENERAL



### VISÍTANOS

#### Edificio “La Nave”

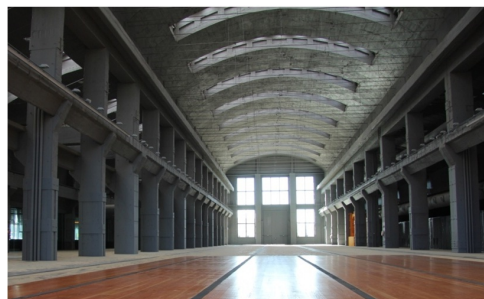
C/Cifuentes nº 5  
28021 Madrid

### CONTACTO

#### Conferencias SAM 2019

Partnership and Exhibition Manager:  
A/A [info@prades.eu](mailto:info@prades.eu)

Guillermo Villabrille  
+34 691 247 846  
[guillermo@prades.eu](mailto:guillermo@prades.eu)



SUSTAINABLE AIR MOBILITY – MOVILIDAD AÉREA SOSTENIBLE  
12 JUNIO 2019 LA NAVE C/CIFUENTES 5 MADRID

ROHDE & SCHWARZ



ILNI  
LA NAVE

prades  
Investigación y Desarrollo